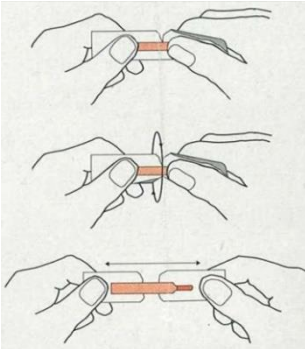


TESTSTREIFEN FÜR DIE OPHTHALMOLOGIE

Fluo Strips

Fluorescein färbt Defekte des Hornhautepithels. Zur Verwendung bei der Anpassung von Kontaktlinsen und zur Applanationstonometrie. Steril, einzeln verpackt, 300 St./Box, Art.-Nr. 90022.

Professionelles ophthalmologisches Diagnosehilfsmittel. Die sterilen Streifen enthalten je 1 mg Fluorescein Natrium.



Indikation: Zur Anfärbung des vorderen Augenabschnitts bei der Anpassung von Kontaktlinsen.

Anwendungshinweis: Um die volle Fluoreszenz zu gewährleisten und den Test für den Patienten so angenehm wie möglich zu gestalten, befeuchten Sie die imprägnierte Spitze des Streifens mit ein oder zwei Tropfen sterilen Wassers oder Kochsalzlösung. Führen Sie nun die angefeuchtete Spitze an die Bindehaut oder Fornix Conjunctivae. Es ist empfehlenswert, dass der Patient nach der Applikation mehrere Male blinzelt.

Nur zur äußerlichen Anwendung. Der Inhalt der Packung ist möglicherweise nicht mehr steril, wenn einzelne Strips beschädigt sind oder bereits geöffnet wurden. Nicht in der Reichweite von Kindern aufbewahren!

Tear Strips / Schirmer Test

Schirmer-Teststreifen zur quantitativen Messung der Tränenflüssigkeit. Mit Millimeterskalierung. Steril, einzeln verpackt, 100 St./Box, Art.-Nr. 90066

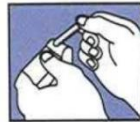
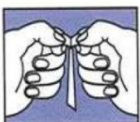
Vor der Durchführung dieses Tests darf keine Medikation oder Vorbehandlung des Auges erfolgt sein. Der Patient sollte während der Untersuchung bequem sitzen, den Kopf gegen eine Stütze lehnen und das Raumlicht sollte gedimmt sein. Halten Sie den sterilen ungeöffneten Streifen gegen das Licht. Schauen Sie, wo der Streifen genau liegt und knicken Sie den Streifen in der Verpackung an der vorgegebenen Kerbe zur Seite. Reißen Sie die Verpackung von beiden Seiten bis zum Streifen ein und achten Sie dabei darauf, den Streifen nicht zu beschädigen. Ziehen Sie die beiden Enden auseinander und entnehmen Sie den Streifen. Lassen Sie den Patienten nach oben schauen und führen Sie den Streifen bis zur Kerbe in den Bindehautsack ein, sodass die abgeknickte Spitze vollständig darin liegt. Nach fünf Minuten entfernen Sie den Streifen und notieren Sie die gemessene Tränenmenge. Das Ergebnis wird in der Patientenakte notiert.

Nur zur äußerlichen Anwendung. Der Inhalt der Packung ist möglicherweise nicht mehr steril, wenn einzelne Streifen beschädigt sind oder bereits geöffnet wurden. Außerhalb der Reichweite von Kindern aufbewahren!

Schirmer Tear Test Mark Blue / blaueinfärbend

Schirmer-Teststreifen zur quantitativen Messung der Tränenflüssigkeit. Mit Millimeterskalierung. Steril, einzeln verpackt, 100 St./Box, Art.-Nr. 10275

Indikation: Die diagnostischen, ophthalmologischen, sterilen Streifen sind einzeln verpackt und skaliert zur einfachen Ablesung der gemessenen Menge der Tränenproduktion.



Normal: 25–30 mm
Stadium 1 (mild): 11–15 mm
Stadium 2 (leicht): 06–10 mm
Stadium 3 (mittelschwer): 02–06 mm
Stadium 4 (schwer): 00–01 mm



Anwendungshinweis: Vor der Durchführung dieses Tests darf keine Medikation oder Vorbehandlung des Auges erfolgt sein. Der Patient sollte während der Untersuchung bequem sitzen, den Kopf gegen eine Stütze lehnen und das Raumlicht sollte gedimmt sein. Öffnen Sie die Streifenverpackung vorsichtig wie dargestellt. Lassen Sie den Patienten nach oben schauen und führen Sie den Streifen bis zur Kerbe in den Bindehautsack ein, sodass die abgeknickte Spitze vollständig darin liegt. Nach fünf Minuten entfernen Sie den Streifen und notieren Sie die blau markierte Flüssigkeitsmenge.

Nur zur äußerlichen Anwendung. Der Inhalt der Packung ist möglicherweise nicht mehr steril, wenn einzelne Streifen beschädigt sind oder bereits geöffnet wurden. Außerhalb der Reichweite von Kindern aufbewahren!